

RUNDHOLZ

DESIGN SHEET

224 3310701

ausgestellter alpaka-woll-pullover
flared shape alpaca wool pullover



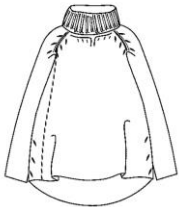
das model trägt gröÙe s und farbe 440 camp.

durch die lässige passform des pullovers fallen die gröÙen wie folgt aus: $s = (xs - m)$, $m = (m / l)$, $l = (l - xxl)$.

the model wears size s and colour 440 camp.

due to the casual fit of the pullover the sizes are as follows: $s = (xs - m)$, $m = (m / l)$, $l = (l - xxl)$.

SKETCH



STYLE DETAILS

form / shape

länge / length

saum / hem

weite / wide

material / material

ärmel / sleeve

besonderheit / special

verarbeitung / workmanship

ausgestellte form / flared shape

hüftlang / hip length

vorne kurz; hinten lang / high low

locker / loose

feinstrick / fine knit

langärmelig / long sleeved

soft handfeel / soft handfeel

rollkanten / rolling edges

MATERIAL

44% wolle 21% viskose 19% polyamid 11% alpaka haar 5% elasthan

44% wool 21% viscose 19% polyamide 11% alpaca hair 5% elastane

CARE INSTRUCTION



pilling ist eine natürliche eigenschaft der wolle und daher kein mangel. es entsteht durch reibung beim tragen und kann mit einem wollrasierer mühelos regelmäßig entfernt werden.

pilling is a natural character of wool and thus not to be considered as a defect. it results from rubbing and friction. the pilling can be removed easily by constant use of a special wool razor.

