

RUNDHOLZ

DESIGN SHEET

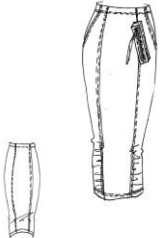
224 3220303

bananenförmiger baumwoll-stretch-rock
banana shaped cotton stretch skirt



das model trägt gröÙe s und farbe 470 defender.
the model wears size s and colour 470 defender.

SKETCH



STYLE DETAILS

form / shape
bund / waistband
länge / length
weite / wide
besonderheit / special
verarbeitung / workmanship
taschen vorne / front pockets

bananenform / banana shaped
angeschnittener elastischer bund / cut elastic waistband
wadenlang / calf-length
schmal / slim
kräuselpartie / ruffle insert
abgestept / stitched
schräge eingriffstaschen / slant pockets

MEASUREMENTS

	XS	S	M	L	XL
saumweite / bottom width	47	50	53	56	59
tailleweite / waist width	34	37	40	43	46
länge hinten / length back	75	75	75	75	75

MATERIAL

67% baumwolle 23% polyamid 10% elasthan
67% cotton 23% polyamide 10% elastane

CARE INSTRUCTION

