

RUNDHOLZ

DESIGN SHEET

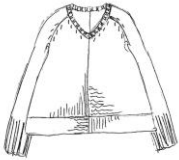
224 2690706

ausgestellter baumwoll-crepe-pullover
flared shape cotton crepe pullover



das model trägt gröÙe s+ und farbe 900 eraser.
durch die weite passform des pullovers fallen die gröÙen wie folgt aus: s = {xs - l}, m = {xl - xxl}.
the model wears size s+ and colour 900 eraser.
due to the wide fit of the pullover the sizes are as follows: s = {xs - l}, m = {xl / xxl}.

SKETCH



STYLE DETAILS

form / shape
länge / length
saum / hem
weite / wide
material / material
ärmel / sleeve

ausgestellte form / flared shape
hüftlang / hip length
vorne kurz; hinten lang / high low
weit / wide
cloud dye / cloud dye
raglanärmel mit rippenbündchen / raglan sleeves with rib hem

MEASUREMENTS

	S	M
saumweite / bottom width	81	86
oberweite / chest width	75	80

MATERIAL

100% baumwolle
100% cotton

CARE INSTRUCTION



dieses kleidungsstück wurde mit besonderen färbe- techniken hergestellt. unterschiede in farbe & färbung sind ein hauptmerkmal des rundholz*dip designs. jedes teil kann in gröÙe und beschaffenheit unterschiedlich sein. form und beschaffenheit können sich
this garment has been produced using special dyeing techniques. variations in coloration and dyeing are main characteristics of the rundholz dip design. each item may differ in size and texture. shape and texture may change when wearing and cleaning even

