

# RUNDHOLZ

DESIGN SHEET

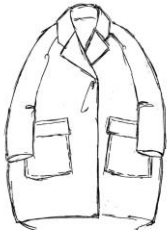
224 2647204

ballonförmiger alpaka-strick-strickmantel  
balloon shaped alpaca knit knitted coat



das model trägt gröÙe s+ und farbe 100 black.  
durch die weite passform des strickmantels fallen die gröÙen wie folgt aus: s = {xs - l}, m = {xl - xxl}.  
the model wears size s+ and colour 100 black.  
due to the wide fit of the knitted coat the sizes are as follows: s = {xs - l}, m = {xl / xxl}.

## SKETCH



## STYLE DETAILS

form / shape  
verschluss / clasp  
länge / length  
saum / hem  
weite / wide  
material / material  
ärmel / sleeve  
halsausschnitt / neckline  
taschen vorne / front pockets

ballonform / balloon shaped  
sicherheitsnadel / safety pin  
knielang / knee length  
feste strick kante / firmly knit edge  
weit / wide  
gekräuselter strick / curly knit  
raglanärmel / raglan sleeves  
reverskragen / lapel  
aufgesteppte taschen / stitched pockets

## MEASUREMENTS

	S	M
saumweite / bottom width	101	106
oberweite / chest width	80	85
länge / length	103	104

## MATERIAL

87% alpaka haar 13% polyester  
87% alpaca hair 13% polyester

## CARE INSTRUCTION



durch die spezielle waschtechnik sind maÙabweichungen möglich. durch körperwärme kann es beim tragen zur formveränderung des kleidungsstückes kommen. <sup>SEP</sup>pilling ist eine natürliche eigenschaft der wolle und daher kein mangel. es entsteht durch reibung beim t  
due to a special washing process, irregularities in size are possible. body heat resulting from wearing could lead to variances in shape and/ or form of this garment. <sup>SEP</sup>pilling is a natural character of wool and thus not to be considered as a defect. it res

