

# RUNDHOLZ

DESIGN SHEET

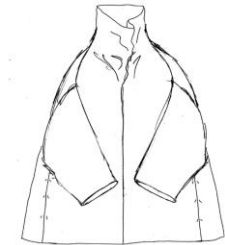
224 2647002

gerade weite alpaka-strick-stricktunika  
straight loose alpaca knit knitted tunic



das model trägt gröÙe s+ und farbe 906 eraser mel.  
durch die weite passform der stricktunika fallen die gröÙen wie folgt aus: s = {xs - l}, m = {xl -  
xxl}.  
the model wears size s+ and colour 906 eraser mel.  
due to the wide fit of the knitted tunic the sizes are as follows: s = {xs - l}, m = {xl / xxl}.

## SKETCH



## STYLE DETAILS

form / shape  
länge / length  
saum / hem  
weite / wide  
material / material  
ärmel / sleeve  
halsausschnitt / neckline

gerade weite form / straight loose shape  
knielang / knee length  
feste strick kante / firmly knit edge  
weit / wide  
gekräuselter strick / curly knit  
langärmelig / long sleeved  
rollkragen / turtleneck

## MEASUREMENTS

oberweite / chest width  
länge / length

S	M
87	92
129	130

## MATERIAL

87% alpaka haar 13% polyester  
87% alpaca hair 13% polyester

## CARE INSTRUCTION



durch die spezielle waschtechnik sind maÙabweichungen möglich. durch körperwärme kann es  
beim tragen zur formveränderung des kleidungsstückes kommen. <sup>SEP</sup>pilling ist eine natürliche  
eigenschaft der wolle und daher kein mangel. es entsteht durch reibung beim t  
due to a special washing process, irregularities in size are possible. body heat resulting from  
wearing could lead to variances in shape and/ or form of this garment. <sup>SEP</sup>pilling is a natural  
character of wool and thus not to be considered as a defect. it res

