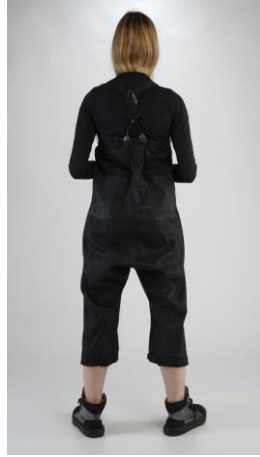


RUNDHOLZ

DESIGN SHEET

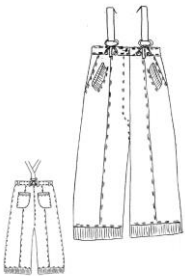
224 2600108

ultra high waist baumwoll-twillstretch-hose mit klassischer schritthöhe
ultra high waist cotton twill stretch trousers with classic crotch



das model trägt gröÙe s und farbe 100 black. Hosenträger inklusive.
the model wears size s and colour 100 black. suspenders included.

SKETCH



STYLE DETAILS

form / shape
bund / waistband

verschluss / clasp

länge / length

saum / hem

weite / wide

material / material

besonderheit / special

schritttiefe / crotch

taschen vorne / front pockets

taschen vorne / front pockets

taschen hinten / back pockets

MEASUREMENTS

tailleweite / waist width

ultra high waist fit / ultra high waist fit
gesteppter bund mit knopf und gürtelschlaufen /
waistband with button and belt loops

verdeckte knopfleiste / fly front

wadenlang / calf-length

rippenbund / rip cuff

weit / wide

cloud dye / cloud dye

mit verstellbaren hosenträgern / with adjustable
suspenders

klassische schritthöhe / classic crotch

runde eingriffstaschen mit rippenbund / round side
pockets with rib band

schräge eingriffstaschen / slant pockets

aufgesteppte taschen / stitched pockets

XS	S	M	L	XL
42	45	48	51	54

MATERIAL

97% baumwolle 3% elasthan

97% cotton 3% elastane

zweitstoff: 100% co // 95% co 5% ea

attached fabric: 100% co // 95% co 5% ea

CARE INSTRUCTION



dieses kleidungsstück wurde mit besonderen färbe-techniken hergestellt. unterschiede in farbe
& färbung sind ein hauptmerkmal des rundholz*dip designs. jedes teil kann in gröÙe und
beschaffenheit unterschiedlich sein. form und beschaffenheit können sich

this garment has been produced using special dyeing techniques. variations in coloration and
dyeing are main characteristics of the rundholz dip design. each item may differ in size and
texture. shape and texture may change when wearing and cleaning even

