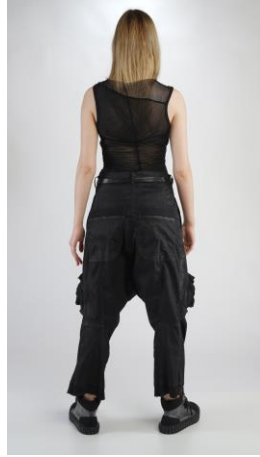


# RUNDHOLZ

DESIGN SHEET

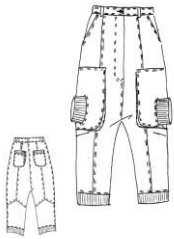
224 2600105

tulpenförmige baumwoll-twillstretch-hose mit lässiger schritthöhe  
tailored flare cotton twill stretch trousers with drop crotch



das model trägt gröÙe s und farbe 100 black.  
the model wears size s and colour 100 black.

## SKETCH



## STYLE DETAILS

form / shape  
bund / waistband

verschluss / clasp

länge / length

saum / hem

weite / wide

material / material

verarbeitung / workmanship

schritttiefe / crotch

taschen vorne / front pockets

taschen vorne / front pockets

taschen hinten / back pockets

## MEASUREMENTS

tailllenweite / waist width

tulpenform / tailored flare

gesteppter bund mit knopf und gürtelschlaufen /  
waistband with button and belt loops

verdeckte knopfleiste / fly front

knöchellang / ankle length

rippenbund / rib cuff

locker / loose

cloud dye / cloud dye

abnäher im kniebereich / darts in knee area

lässige schritthöhe / drop crotch

runde eingriffstaschen mit rippenbund & blasebalg / round  
pockets with rib band and bellows

schräge eingriffstaschen / slant pockets

aufgesteppte taschen / stitched pockets

XS	S	M	L	XL
39	42	45	48	51

## MATERIAL

97% baumwolle 3% elasthan

97% cotton 3% elastane

zweitstoff: 100% co // 95% co 5% ea

attached fabric: 100% co // 95% co 5% ea

## CARE INSTRUCTION



dieses kleidungsstück wurde mit besonderen färbe- techniken hergestellt. unterschiede in farbe  
& färbung sind ein hauptmerkmal des rundholz\*dip designs. jedes teil kann in gröÙe und  
beschaffenheit unterschiedlich sein. form und beschaffenheit können sich

this garment has been produced using special dyeing techniques. variations in coloration and  
dyeing are main characteristics of the rundholz dip design. each item may differ in size and  
texture. shape and texture may change when wearing and cleaning even