

RUNDHOLZ

DESIGN SHEET

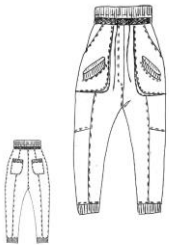
224 2600104

tulpenförmige baumwoll-twillstretch-hose mit lässiger schritthöhe
tailed flare cotton twill stretch trousers with drop crotch



das model trägt größe s und farbe 100 black.
the model wears size s and colour 100 black.

SKETCH



STYLE DETAILS

form / shape

bund / waistband

verschluss / clasp

länge / length

saum / hem

weite / wide

material / material

besonderheit / special

schritttiefe / crotch

taschen vorne / front pockets

taschen vorne / front pockets

taschen hinten / back pockets

tulpenform / tailored flare

gummiband / elastic waistband

verdeckte knopfleiste / fly front

lang / long

rippenbund / rib cuff

locker / loose

cloud dye / cloud dye

mit lederband / with leather string

lässige schritthöhe / drop crotch

runde eingriffstaschen mit rippenbund & blasebalg / round
pockets with rib band and bellows

schräge eingriffstaschen / slant pockets

aufgesteppte taschen / stitched pockets

MEASUREMENTS

taillenweite / waist width

XS	S	M	L	XL
37	40	43	46	49

MATERIAL

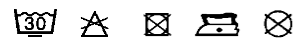
97% baumwolle 3% elasthan

97% cotton 3% elastane

zweitstoff: 100% co // 95% co 5% ea

attached fabric: 100% co // 95% co 5% ea

CARE INSTRUCTION



dieses kleidungsstück wurde mit besonderen färbe- techniken hergestellt. unterschiede in farbe
& färbung sind ein hauptmerkmal des rundholz*dip designs. jedes teil kann in grösse und
beschaffenheit unterschiedlich sein. form und beschaffenheit können sich

this garment has been produced using special dyeing techniques. variations in coloration and
dyeing are main characteristics of the rundholz dip design. each item may differ in size and
texture. shape and texture may change when wearing and cleaning even

