

# RUNDHOLZ

DESIGN SHEET

224 2560908

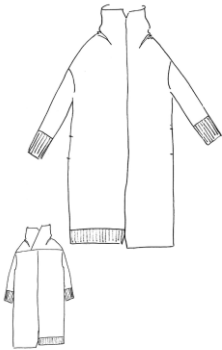
gerade weites baumwollkrepp-jersey-kleid mit langen ärmeln  
straight loose cotton crepe jersey dress with long sleeves



das model trägt gröÙe s und farbe 288 pencil cloud.  
durch die lässige passform des kleids fallen die gröÙen wie folgt aus: s = {xs - m}, m = {m / l}, l = {l - xxl}.

the model wears size s and colour 288 pencil cloud.  
due to the casual fit of the dress the sizes are as follows: s = {xs - m}, m = {m / l}, l = {l - xxl}.

## SKETCH



## STYLE DETAILS

form / shape

länge / length

saum / hem

weite / wide

material / material

material / material

ärmel / sleeve

halsausschnitt / neckline

halsausschnitt / neckline

besonderheit / special

taschen vorne / front pockets

gerade weite form / straight loose shape

wadenlang / calf-length

rippenbund / ribs hem

weit / wide

jersey mit rippenbund / jersey with rip band

cloud dye / cloud dye

langärmelig / long sleeved

angeschnittener kragen / trimmed collar

asymmetrischer halsausschnitt / asymmetric neckline

asymmetrisch / asymmetric

nahttaschen / seam pockets

## MEASUREMENTS

saumweite / bottom width

oberweite / chest width

länge / length

S	M	L
65	68	71
70	73	76
127	128	129

## MATERIAL

95% baumwolle 5% elasthan

95% cotton 5% elastane

zweitstoff: 100% co

attached fabric: 100% co

## CARE INSTRUCTION



dieses kleidungsstück wurde mit besonderen färbe-techniken hergestellt. unterschiede in farbe & färbung sind ein hauptmerkmal des rundholz\*dip designs. jedes teil kann in gröÙe und beschaffenheit unterschiedlich sein. form und beschaffenheit können sich

this garment has been produced using special dyeing techniques. variations in coloration and dyeing are main characteristics of the rundholz dip design. each item may differ in size and texture. shape and texture may change when wearing and cleaning even

