

RUNDHOLZ

DESIGN SHEET

224 2560504

ausgestelltes baumwollkrepp-jersey-t-shirt mit angeschnittenem kragen
flared cotton crepe jersey t-shirt with trimmed collar



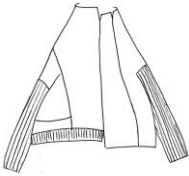
das model trägt gröÙe s und farbe 100 black.

durch die lässige passform des t-shirts fallen die gröÙen wie folgt aus: $s = \{xs - m\}$, $m = \{m / l\}$, $l = \{l - xxl\}$.

the model wears size s and colour 100 black.

due to the casual fit of the t-shirt the sizes are as follows: $s = \{xs - m\}$, $m = \{m / l\}$, $l = \{l - xxl\}$.

SKETCH



STYLE DETAILS

form / shape

saum / hem

weite / wide

material / material

material / material

ärmel / sleeve

halsausschnitt / neckline

besonderheit / special

ausgestellte form / flared shape

rippenbund / ribs hem

weit / wide

jersey mit rippenbund / jersey with rip band

cloud dye / cloud dye

langärmelig / long sleeved

angeschnittener kragen / trimmed collar

asymmetrisch / asymmetric

MEASUREMENTS

oberweite / chest width

S	M	L
82	85	88

MATERIAL

95% baumwolle 5% elasthan

95% cotton 5% elastane

zweitstoff: 100% co

attached fabric: 100% co

CARE INSTRUCTION



dieses kleidungsstück wurde mit besonderen färbe- techniken hergestellt. unterschiede in farbe & färbung sind ein hauptmerkmal des rundholz*dip designs. jedes teil kann in gröÙe und beschaffenheit unterschiedlich sein. form und beschaffenheit können sich

this garment has been produced using special dyeing techniques. variations in coloration and dyeing are main characteristics of the rundholz dip design. each item may differ in size and texture. shape and texture may change when wearing and cleaning even

