

RUNDHOLZ

DESIGN SHEET

224 2467204

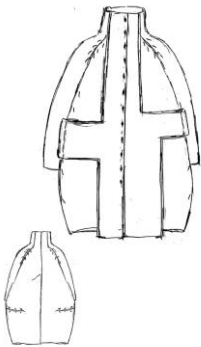
oversize alpaka-woll-strickmantel
oversize alpaca wool knitted coat



das model trägt gröÙe s und farbe 288 pencil cloud.
durch die lässige passform des strickmantels fallen die gröÙen wie folgt aus: s = (xs - m), m = (m / l), l = (l - xxl).

the model wears size s and colour 288 pencil cloud.
due to the casual fit of the knitted coat the sizes are as follows: s = (xs - m), m = (m / l), l = (l - xxl).

SKETCH



STYLE DETAILS

form / shape
verschluss / clasp
länge / length
weite / wide
material / material
material / material
ärmel / sleeve
halsausschnitt / neckline
besonderheit / special
verarbeitung / workmanship

oversize / oversize
knöpfe / buttons
lang / long
weit / wide
leichte wollqualität / light wool quality
cloud dye / cloud dye
raglanärmel / raglan sleeves
angeschnittener kragen / trimmed collar
kreuz applikation / cross application
rollkanten / rolling edges

MEASUREMENTS

| | S | M | L |
|-------------------------|-----|-----|-----|
| oberweite / chest width | 63 | 66 | 69 |
| länge / length | 113 | 114 | 115 |

MATERIAL

56% wolle 24% nylon 20% alpakahaar
56% wool 24% nylon 20% alpachair

CARE INSTRUCTION



dieses kleidungsstück wurde mit besonderen färbe- techniken hergestellt. unterschiede in farbe & färbung sind ein hauptmerkmal des rundholz*dip designs. jedes teil kann in gröÙe und beschaffenheit unterschiedlich sein. form und beschaffenheit können sich

this garment has been produced using special dyeing techniques. variations in coloration and dyeing are main characteristics of the rundholz dip design. each item may differ in size and texture. shape and texture may change when wearing and cleaning even

