

RUNDHOLZ

DESIGN SHEET

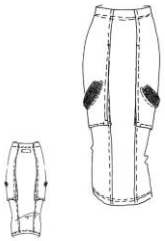
224 2390304

bananenförmiger techno-stretch-rock
banana shaped techno stretch skirt



das model trägt größe s und farbe 288 pencil cloud.
the model wears size s and colour 288 pencil cloud.

SKETCH



STYLE DETAILS

form / shape

bund / waistband

länge / length

weite / wide

material / material

taschen vorne / front pockets

bananenform / banana shaped

angeschnittener elastischer bund / cut elastic waistband

wadenlang / calf-length

schmal / slim

cloud dye / cloud dye

runde eingriffstaschen mit rippenbund & blasebalg / round pockets with rib band and bellows

MEASUREMENTS

saumweite / bottom width

taillenweite / waist width

länge hinten / length back

XS	S	M	L	XL
44	47	50	53	56
34	37	40	43	46
75	75	75	75	75

MATERIAL

42% baumwolle 42% leinen 13% polyamid 3% elasthan

42% cotton 42% linen 13% polyamide 3% elastane

zweitstoff: 97% co 3% ea

attached fabric: 97% co 3% ea

CARE INSTRUCTION



dieses kleidungsstück wurde mit besonderen färbe- techniken hergestellt. unterschiede in farbe & färbung sind ein hauptmerkmal des rundholz*dip designs. jedes teil kann in größe und beschaffenheit unterschiedlich sein. form und beschaffenheit können sich

this garment has been produced using special dyeing techniques. variations in coloration and dyeing are main characteristics of the rundholz dip design. ^{SEP}each item may differ in size and texture. shape and texture may change when wearing and cleaning ^{SEP}even

