

RUNDHOLZ

DESIGN SHEET

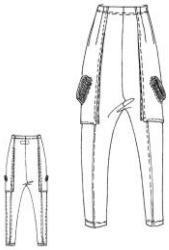
224 2390103

tulpenförmige techno-stretch-hose
tailored flare techno stretch trousers



das model trägt größe s und farbe 228 coal cloud.
the model wears size s and colour 228 coal cloud.

SKETCH



STYLE DETAILS

form / shape
bund / waistband
länge / length
saum / hem
weite / wide
material / material
schritttiefe / crotch
taschen vorne / front pockets

tulpenform / tailored flare
angeschnittener elastischer bund / cut elastic waistband
lang / long
schmale fußweite / narrow foot width
schmal / slim
cloud dye / cloud dye
lässige schritthöhe / drop crotch
runde eingriffstaschen mit rippenbund & blasebalg / round pockets with rib band and bellows

MEASUREMENTS

| | XS | S | M | L | XL |
|----------------------------|----|----|----|----|----|
| taillenweite / waist width | 32 | 35 | 38 | 41 | 44 |

MATERIAL

42% baumwolle 42% leinen 13% polyamid 3% elasthan
42% cotton 42% linen 13% polyamide 3% elastane

zweitstoff: 97% co 3% ea
attached fabric: 97% co 3% ea

CARE INSTRUCTION



dieses kleidungsstück wurde mit besonderen färbe- techniken hergestellt. unterschiede in farbe & färbung sind ein hauptmerkmal des rundholz*dip designs. jedes teil kann in größe und beschaffenheit unterschiedlich sein. form und beschaffenheit können sich
this garment has been produced using special dyeing techniques. variations in coloration and dyeing are main characteristics of the rundholz dip design. ^{SEP}each item may differ in size and texture. shape and texture may change when wearing and cleaning ^{SEP}even

