

RUNDHOLZ

DESIGN SHEET

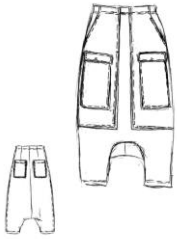
224 2200109

baggy seashell-stretch-hose
baggy seashell-stretch trousers



das model trägt gröÙe s und farbe 100 black.
the model wears size s and colour 100 black.

SKETCH



STYLE DETAILS

form / shape

bund / waistband

länge / length

saum / hem

weite / wide

material / material

schritttiefe / crotch

taschen vorne / front pockets

taschen vorne / front pockets

taschen hinten / back pockets

baggy fit / baggy fit

angeschnittener elastischer bund / cut elastic waistband

7/8 lang / 7/8 length

schmale fuÙweite / narrow foot width

weit / wide

cloud dye / cloud dye

sehr tiefe schritthöhe / very low crotch

blasebalg taschen mit patten / bellows pockets with flaps

schräge eingriffstaschen / slant pockets

aufgesteppte taschen / stitched pockets

MEASUREMENTS

taillenweite / waist width

| XS | S | M | L | XL |
|----|----|----|----|----|
| 33 | 36 | 39 | 42 | 45 |

MATERIAL

50% baumwolle 22% viskose-bambu 10% alginat 14% polyamid 4% elasthan

50% cotton 22% viscose-bambu 10% alginate 14% polyamide 4% elastane

CARE INSTRUCTION



dieses kleidungsstück wurde mit besonderen färbe-techniken hergestellt. unterschiede in farbe & färbung sind ein hauptmerkmal des rundholz*dip designs. jedes teil kann in gröÙe und beschaffenheit unterschiedlich sein. form und beschaffenheit können sich

this garment has been produced using special dyeing techniques. variations in coloration and dyeing are main characteristics of the rundholz dip design. each item may differ in size and texture. shape and texture may change when wearing and cleaning even

