

RUNDHOLZ

DESIGN SHEET

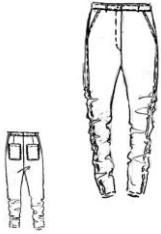
224 2160105

schmale samt-hose mit verdrehter seitennaht
slim velvet trousers with twisted side seam



das model trägt gröÙe s und farbe 100 black.
the model wears size s and colour 100 black.

SKETCH



STYLE DETAILS

form / shape
bund / waistband

verschluss / clasp

länge / length

saum / hem

weite / wide

material / material

material / material

besonderheit / special

schritttiefe / crotch

taschen vorne / front pockets

taschen hinten / back pockets

gerade schmale form / straight slim shape
gesteppter bund mit knopf und gürtelschlaufen /
waistband with button and belt loops

verdeckte knopfleiste / fly front

lang / long

schmale fuÙweite / narrow foot width

schmal / slim

samt stretch / velvet stretch

cloud dye / cloud dye

verdrehte seitennaht / twisted side seam

klassische schritthöhe / classic crotch

schräge eingriffstaschen / slant pockets

aufgesteppte taschen / stitched pockets

MEASUREMENTS

tailleweite / waist width

| XS | S | M | L | XL |
|----|----|----|----|----|
| 39 | 42 | 45 | 48 | 51 |

MATERIAL

80% baumwolle 18% polyester 2% elasthan

80% cotton 18% polyester 2% elastane

CARE INSTRUCTION



dieses kleidungsstück wurde mit besonderen färbe- techniken hergestellt. unterschiede in farbe & färbung sind ein hauptmerkmal des rundholz*dip designs. jedes teil kann in gröÙe und beschaffenheit unterschiedlich sein. form und beschaffenheit können sich

this garment has been produced using special dyeing techniques. variations in coloration and dyeing are main characteristics of the rundholz dip design. each item may differ in size and texture. shape and texture may change when wearing and cleaning even