

RUNDHOLZ

DESIGN SHEET

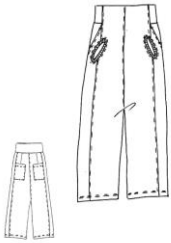
224 2120101

gerade weite baumwoll-twill-stretch-hose
straight loose cotton twill stretch trousers



das model trägt gröÙe s und farbe 288 pencil cloud.
the model wears size s and colour 288 pencil cloud.

SKETCH



STYLE DETAILS

form / shape

bund / waistband

länge / length

saum / hem

weite / wide

material / material

material / material

schritttiefe / crotch

taschen vorne / front pockets

taschen vorne / front pockets

taschen hinten / back pockets

gerade weite form / straight loose shape

elastischer bund / elastic waistband

knöchellang / ankle length

gerade fussweite / straight foot width

weit / wide

twill stretch / twill stretch

cloud dye / cloud dye

lässige schritthöhe / drop crotch

runde eingriffstaschen mit rippenbund / round side
pockets with rib band

schräge eingriffstaschen / slant pockets

aufgesteppte taschen / stitched pockets

MEASUREMENTS

taillenweite / waist width

XS	S	M	L	XL
35	38	41	44	47

MATERIAL

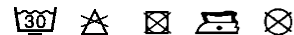
63% baumwolle 34% acetat 3% elasthan

63% cotton 34% acetate 3% elastane

zweitstoff: 100% co // 95% co 5% ea

attached fabric: 100% co // 95% co 5% ea

CARE INSTRUCTION



dieses kleidungsstück wurde mit besonderen färbe- techniken hergestellt. unterschiede in farbe
& färbung sind ein hauptmerkmal des rundholz*dip designs. jedes teil kann in gröÙe und
beschaffenheit unterschiedlich sein. form und beschaffenheit können sich

this garment has been produced using special dyeing techniques. variations in coloration and
dyeing are main characteristics of the rundholz dip design. each item may differ in size and
texture. shape and texture may change when wearing and cleaning even

