

RUNDHOLZ

DESIGN SHEET

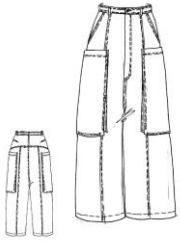
224 2090102

gerade weite gebondete seiden-hose
straight loose bonded silk trousers



das model trägt größe s und farbe 900 eraser. das outfitbild zeigt die farbe 288 pencil cloud.
the model wears size s and colour 900 eraser. the outfit picture shows colour 288 pencil cloud.

SKETCH



STYLE DETAILS

form / shape
bund / waistband

verschluss / clasp

taschen / bags

länge / length

saum / hem

weite / wide

material / material

material / material

verarbeitung / workmanship

schritttiefe / crotch

taschen vorne / front pockets

gerade weite form / straight loose shape
gesteppter bund mit knopf und gürtelschlaufen /
waistband with button and belt loops

verdeckte knopfleiste / fly front

blasebalg taschen / bellows pockets

lang / long

weite fußweite / wide foot width

weit / wide

knitterlook / crash optic

baumwolle mit seide gebondet / cotton bonded with silk

abnäher im hüftbereich hinten / darts in hip area at back

lässige schritthöhe / drop crotch

schräge eingriffstaschen / slant pockets

MEASUREMENTS

tailleweite / waist width

XS	S	M	L	XL
39	42	45	48	51

MATERIAL

100%

100%

gebondet mit: 100% se

bonded with: 100% se

CARE INSTRUCTION



dieses kleidungsstück wurde mit besonderen färbe-techniken hergestellt. unterschiede in farbe & färbung sind ein hauptmerkmal des rundholz*dip designs. jedes teil kann in größe und beschaffenheit unterschiedlich sein. form und beschaffenheit können sich

this garment has been produced using special dyeing techniques. variations in coloration and dyeing are main characteristics of the rundholz dip design. ^{SEP}each item may differ in size and texture. shape and texture may change when wearing and cleaning ^{SEP}even