

# RUNDHOLZ

DESIGN SHEET

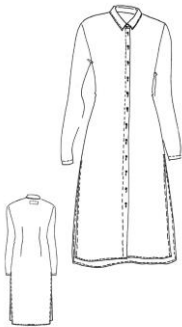
224 2080905

gerades knielanges seiden-kleid  
straight knee high silk dress



das model trägt größe s und farbe 288 pencil cloud.  
the model wears size s and colour 288 pencil cloud.

## SKETCH



## STYLE DETAILS

form / shape  
verschluss / clasp  
länge / length  
weite / wide  
material / material  
ärmel / sleeve  
halsausschnitt / neckline

gerade schmale form / straight slim shape  
knopfleiste / button bar  
knielang / knee length  
locker / loose  
cloud dye / cloud dye  
langärmelig / long sleeved  
hemdblusenkragen / shirt collar

## MEASUREMENTS

saumweite / bottom width  
tailleweite / waist width  
oberweite / chest width  
länge / length

XS	S	M	L	XL
62	65	68	71	75
51	54	57	60	64
53	56	59	62	66
114	114	115	115	116

## MATERIAL

100%  
100%

## CARE INSTRUCTION



dieses kleidungsstück wurde mit besonderen färbe-techniken hergestellt. unterschiede in farbe & färbung sind ein hauptmerkmal des rundholz\*dip designs. jedes teil kann in größe und beschaffenheit unterschiedlich sein. form und beschaffenheit können sich  
this garment has been produced using special dyeing techniques. variations in coloration and dyeing are main characteristics of the rundholz dip design. each item may differ in size and texture. shape and texture may change when wearing and cleaning even

