

RUNDHOLZ

DESIGN SHEET

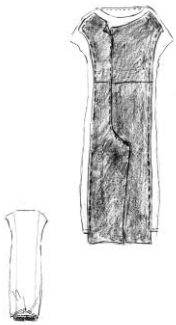
224 1490906

schmales lammleder-kleid mit aufgesetzten overall schnittteile
slim lamb leather dress with placed overall sections



das model trägt gröÙe s und farbe 550 merlot.
the model wears size s and colour 550 merlot.

SKETCH



STYLE DETAILS

form / shape
länge / length
saum / hem
weite / wide
material / material
ärmel / sleeve
halsausschnitt / neckline
besonderheit / special
verarbeitung / workmanship

bananenform / banana shaped
wadenlang / calf-length
asymmetrisch / asymmetric
schmal / slim
leder mit twill / leather with twill
kurzärmelig / short sleeved
runder halsausschnitt / roundneck
aufgesetzte overall schnittteile / placed overall sections
offene schnittkante / open edge

MEASUREMENTS

	XS	S	M	L	XL
saumweite / bottom width	55	58	61	64	68
tailleweite / waist width	40	43	46	49	53
oberweite / chest width	46	49	52	55	59
länge / length	111	112	112	113	113

MATERIAL

63% baumwolle 34% acetat 3% elasthan
63% cotton 34% acetate 3% elastane

zweitstoff: 100% lamb le
attached fabric: 100% lamb le

CARE INSTRUCTION



dieses kleidungsstück kann von der außenseite, wie von der innenseite auf weiÙe und hellere stoffe und materialien abfärben. die unregelmäßigkeit der oberflächenstruktur des leders ist ein gewollter designaspekt dieser serie/dieses kleidungsstückes.

this garment may bleed from inside as from outside on white and light colored fabrics and materials. the irregularity of the leather texture is a desired visual effect of this series/this garment.

