

# RUNDHOLZ

DESIGN SHEET

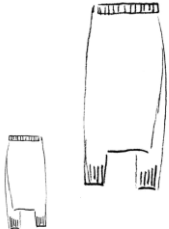
224 1447604

merino-strickhose mit rock element  
merino knitted trousers with skirt element



das model trägt gröÙe s und farbe 100 black. das outfitbild zeigt die farbe 520 sunset.  
durch die lässige passform der strickhose fallen die gröÙen wie folgt aus: s = {xs - m}, m = {m / l}, l = {l - xxl}.  
the model wears size s and colour 100 black. the outfit picture shows colour 520 sunset.  
due to the casual fit of the knitted trousers the sizes are as follows: s = {xs - m}, m = {m / l}, l = {l - xxl}.

## SKETCH



## STYLE DETAILS

form / shape  
bund / waistband  
länge / length  
saum / hem  
weite / wide  
material / material  
besonderheit / special  
schritttiefe / crotch

jogger form / jogger shape  
elastischer bund / elastic waistband  
7/8 lang / 7/8 length  
rippenbund / ribs hem  
weit / wide  
feinstrick / fine knit  
rock optik / skirt optic  
sehr tiefe schritthöhe / very low crotch

## MEASUREMENTS

|                           | XS | S  | M  | L  | XL |
|---------------------------|----|----|----|----|----|
| länge / length            | 79 | 79 | 79 | 79 | 79 |
| tailleweite / waist width | 32 | 35 | 38 | 41 | 44 |

## MATERIAL

100% wolle  
100% wool

## CARE INSTRUCTION



pilling ist eine natürliche eigenschaft der wolle und daher kein mangel. es entsteht durch reibung beim tragen und kann mit einem wollrasierer mühelos regelmäßig entfernt werden.

pilling is a natural character of wool and thus not to be considered as a defect. it results from rubbing and friction. the pilling can be removed easily by constant use of a special wool razor.