

RUNDHOLZ

DESIGN SHEET

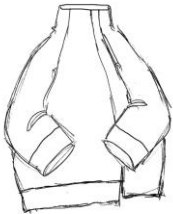
224 1407003

oversize cashmere grobstrick-stricktunika
oversize cashmere heavy knit knitted tunic



das model trägt gröÙe s+ und farbe 520 sunset.
durch die weite passform der stricktunika fallen die gröÙen wie folgt aus: s = {xs - l}, m = {xl -
xxl}.
the model wears size s+ and colour 520 sunset.
due to the wide fit of the knitted tunic the sizes are as follows: s = {xs - l}, m = {xl / xxl}.

SKETCH



STYLE DETAILS

form / shape
länge / length
saum / hem
weite / wide
material / material
ärmel / sleeve
halsausschnitt / neckline
besonderheit / special

oversize / oversize
midi / midi
feste strick kante / firmly knit edge
weit / wide
grobstrick / coarse knit
raglanärmel / raglan sleeves
angeschnittener kragen / trimmed collar
asymmetrisch / asymmetrical

MEASUREMENTS

	S	M
oberweite / chest width	91	96
länge / length	89	90

MATERIAL

90% kaschmir 10% seide
90% cashmere 10% silk

CARE INSTRUCTION



durch die spezielle waschtechnik sind maßabweichungen möglich. durch körperwärme kann es
beim tragen zur formveränderung des kleidungsstückes kommen. ^{SEP}pilling ist eine natürliche
eigenschaft der wolle und daher kein mangel. es entsteht durch reibung beim t
due to a special washing process, irregularities in size are possible. body heat resulting from
wearing could lead to variances in shape and/ or form of this garment. ^{SEP}pilling is a natural
character of wool and thus not to be considered as a defect. it res

