

# RUNDHOLZ

DESIGN SHEET

224 1370706

gerader weiter merino-woll-pullover  
straight loose merino wool pullover



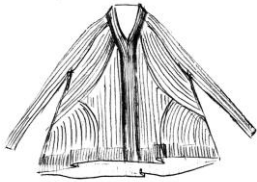
das model trägt gröÙe s und farbe 520 sunset.

durch die lässige passform des pullovers fallen die gröÙen wie folgt aus:  $s = (xs - m)$ ,  $m = (m / l)$ ,  $l = (l - xxl)$ .

the model wears size s and colour 520 sunset.

due to the casual fit of the pullover the sizes are as follows:  $s = (xs - m)$ ,  $m = (m / l)$ ,  $l = (l - xxl)$ .

## SKETCH



## STYLE DETAILS

form / shape

länge / length

saum / hem

weite / wide

material / material

ärmel / sleeve

halsausschnitt / neckline

besonderheit / special

gerade weite form / straight loose shape

hüftlang / hip length

ausgestellte saumweite / flared hem

weit / wide

teilweise patent strick / partly brioche knit

raglanärmel / raglan sleeves

v-ausschnitt / v-neck

längs strickmuster / lengthwise knitting pattern

## MATERIAL

100% schurwolle

100% virgin wool

## CARE INSTRUCTION



durch die spezielle waschtechnik sind maßabweichungen möglich. durch körperwärme kann es beim tragen zur formveränderung des kleidungsstückes kommen. <sup>SEP</sup>pilling ist eine natürliche eigenschaft der wolle und daher kein mangel. es entsteht durch reibung beim t

due to a special washing process, irregularities in size are possible. body heat resulting from wearing could lead to variances in shape and/ or form of this garment. <sup>SEP</sup>pilling is a natural character of wool and thus not to be considered as a defect. it res

